

「LINE問合せ（コネクト サービス）」反響への対応について

目次

・パソコンからの返信方法	P2
・アプリからの返信方法	P3
・アプリのダウンロード方法	P4
・コネクト サービスのアプリのATBB-IDでのログイン方法	P6
・ ATBB-IDと一般スタッフIDの違いについて	P8
・一般スタッフIDの登録方法	P8

「【LINE反響】アットホーム（スマートフォンサイト）からのお知らせ（物件の詳細を知りたい（周辺環境や条件など））」という件名で反響メールが届いた場合は、同サービス（パソコンまたはアプリ）よりご返信ください。

※エンドユーザーと連絡が取れない場合は＜お客様のプロフィール＞に記載されている連絡先へ直接ご連絡いただくこともできます。

-----【例】-----

□■アットホーム（スマートフォンサイト） **LINE反響**のお知らせ ■□
スマートフォンサイトで物件をご覧になり、【**LINEで問い合わせ**】を選択されたお客さまの反響です。
「不動産から情報サイト アットホーム **LINE問合せ（コネクト サービス）**」から内容をご確認の上、お客さまへご連絡をお願いいたします。

【パソコンからの返信方法】

①不動産情報サイト アットホーム「LINE問合せ（コネクト サービス）」にアクセスします。

<https://www.connect-athome.jp/>

※加盟店専用サイトの「アクセスログ・反響」の
「不動産情報サイト アットホーム LINE問合せ（反響）」の
クリックでもアクセスできます。



② ログイン後、「メッセージ」をクリックし、
問合せメッセージ一覧から返信するお客さまのメッセージをクリックします。

③ 問合せ内容を確認し、
「メッセージを入力」に送信内容を入力し、送信ボタンを押します。

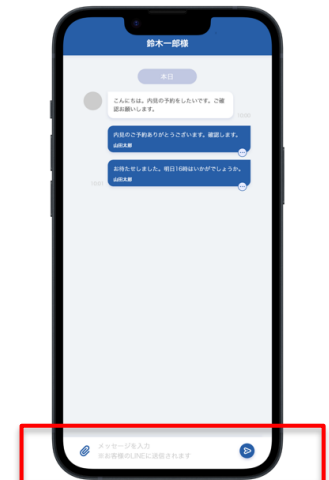


【アプリからの返信方法】

※アプリのダウンロード方法は次ページをご覧ください。

① アプリ開き、右下のメッセージをタップして問合せメッセージの一覧を表示、
返信するお客さまのメッセージをタップします。

② 問合せ内容を確認し、「メッセージを入力」に送信内容を入力し、
送信ボタンを押します。



【アプリのダウンロード方法】

①パソコンで加盟店専用サイトにログインし、「コネクト サービス」にアクセスします。
「設定」メニューの「アプリ利用」をクリックします。



②「アプリをダウンロードする」から、ご利用のスマートフォンに応じて
「クリックしてQRコードを表示」をクリックし、ダウンロード用QRコードを表示します。



※QRコードは(株)デンソーウェブの登録商標です。

③表示されたQRコードを利用するスマートフォンで読み取り、アプリストアへアクセスします。

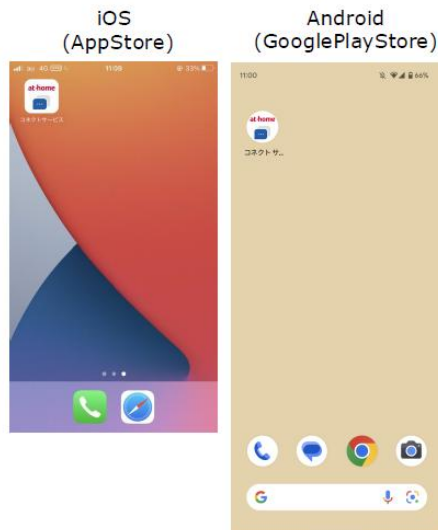
④アプリストアから、アプリをダウンロードします。



⑤ダウンロードが完了すると、ホーム画面に「コネクト サービス」アイコンが表示されます。



▲「コネクト サービス」アイコン

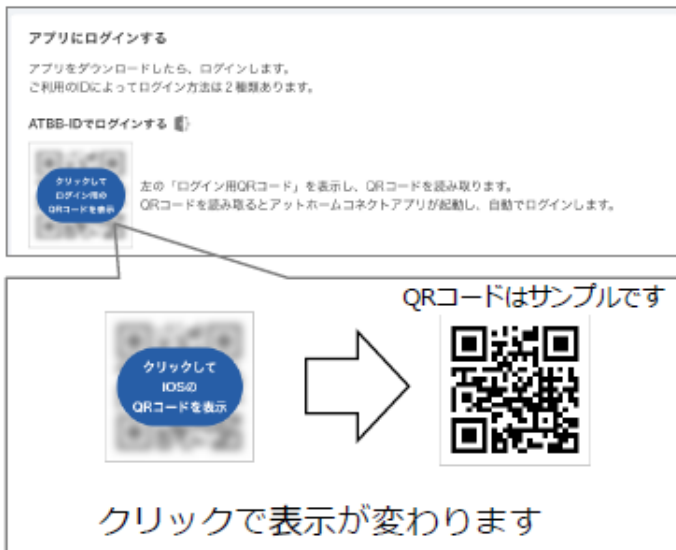


【コネクト サービスのアプリのATBB-IDでのログイン方法】

※アプリのダウンロードが必要です（3ページ）。

①パソコンで加盟店専用サイトにログインし、「コネクト サービス」にアクセスします。
「設定」メニューの「アプリ利用」をクリックします。

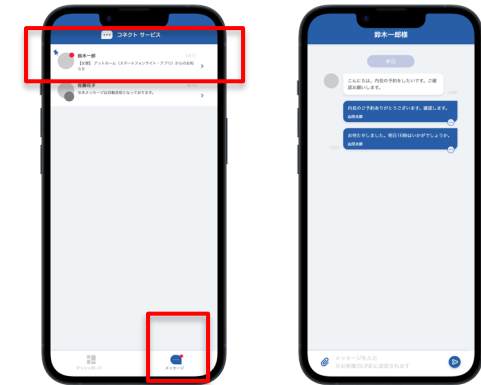
②「アプリにログインする」の、「ATBB-IDでログインする」で
「クリックしてログイン用のQRコードを表示」をクリックし、
ログイン用QRコードを表示します。
※iOS、Androidで共通です



③表示されたQRコードを利用するスマートフォンで読み取ります。

④アプリが起動してログイン完了です。

⑤「メッセージ」をタップするとメッセージ一覧が表示され、
エンドユーザーからのメッセージを確認したり、返信を行うことができます。



【「コネクト サービス」のアプリのスタッフIDでのログイン方法】

※アプリのダウンロードが必要です（3ページ）。

①スマートフォンでアプリを起動します。

②「専用IDでログインする」の[ログインする] をタップします。

③メールアドレスとパスワードの入力欄が表示されます。
メールアドレス（スタッフID）とパスワードを入力し、[ログイン]をタップします。

④ログインしたスタッフのダッシュボードが表示されます。



④メールアドレス（ログインIDになります）とスタッフ名を入力し、
[一般アカウントを追加する]をクリックします。

⑤指定したメールアドレスに以下の差出人、タイトルの「仮登録メール」が届きます。
From : info_login@connect-athome.jp
subject : 【アットホーム】スタッフID仮登録のお知らせ

💡 **仮登録メールが届かないときは**

- ・ドメイン指定受信をされている方は、connect-athome.jpを許可してください。
- ・迷惑メールフォルダに入っていないかご確認ください。
- ・登録したメールアドレスに誤りがないかご確認ください。

⑥仮登録メールに記載のURLから、初期パスワードでログインし、
初期設定（パスワード設定）を行います。

一般スタッフを追加

メールアドレス(ログインIDになります)

このメールアドレスに仮登録メールが送信されます。24時間以内に本登録を完了すると、登録完了となります。
※ドメイン指定受信をされている方は、connect-athome.jpを許可してください

sample@xxx.co.jp

スタッフ名

吉田太郎

一般アカウントを追加する

戻る

初期設定（パスワード設定）

吉田太郎 さん

新しいパスワードを設定してください。

パスワードは、8文字～12文字の範囲で、半角英数字の大文字と小文字、記号（!@#\$%+<=>）、のそれぞれ少なくとも1つずつ含めてください。

パスワード



パスワード変更